

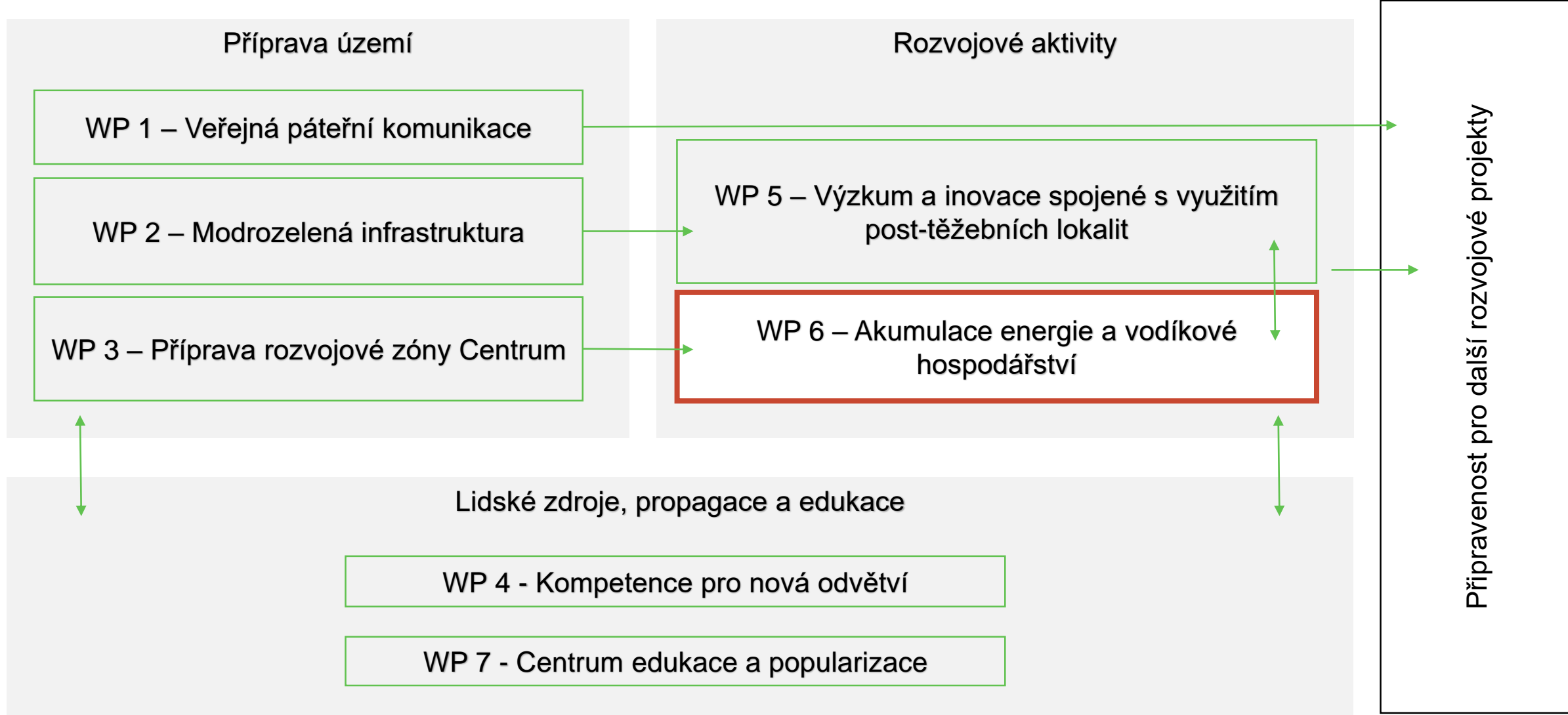


GREEN MINE – CELKOVÁ REVITALIZACE A RESOCIALIZACE LOMU ČSA

www.7.cz



STRUKTURA PROJEKTU GREEN MINE

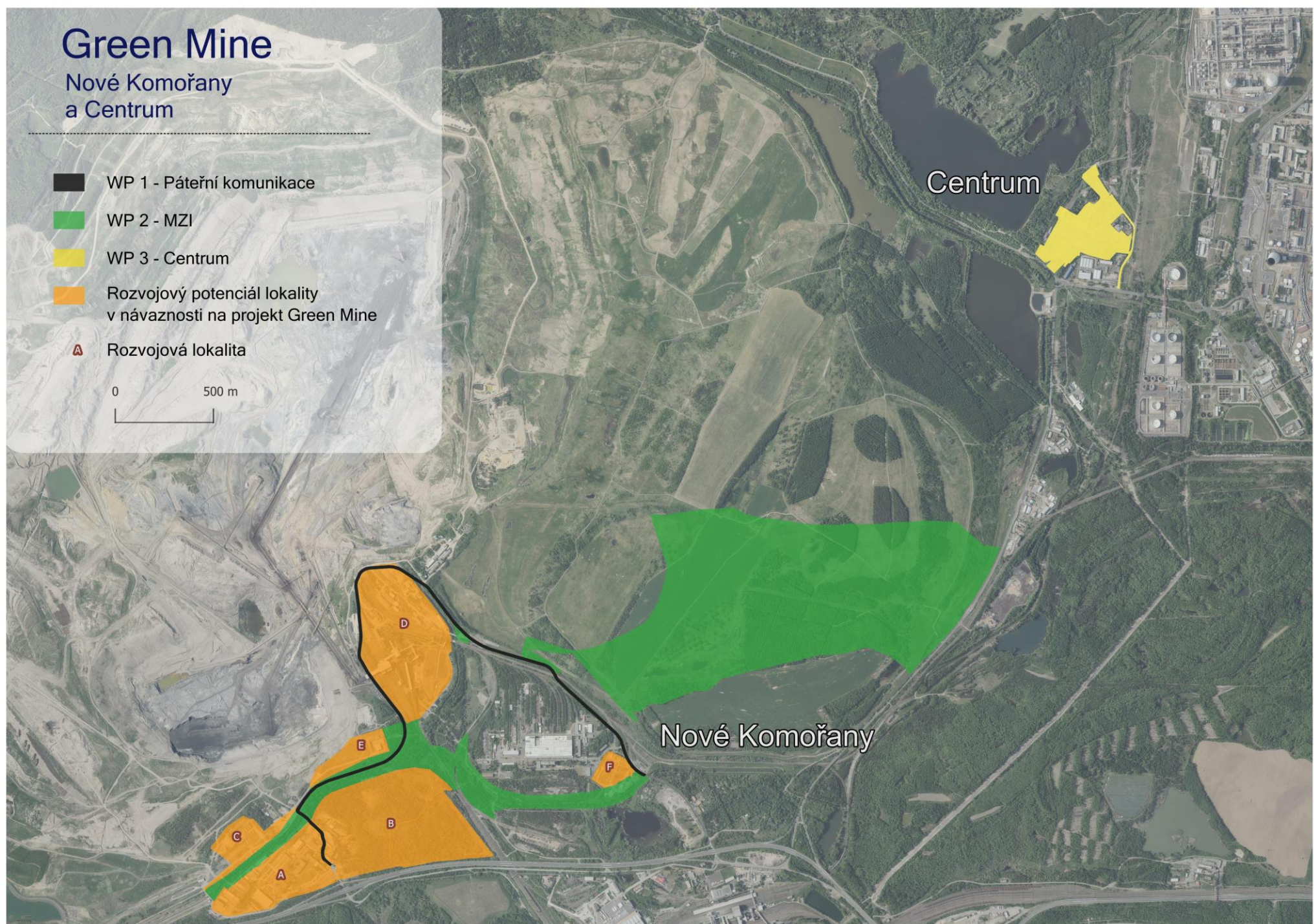


Green Mine

Nové Komořany
a Centrum

- WP 1 - Pátevní komunikace
- WP 2 - MZI
- WP 3 - Centrum
- Rozvojový potenciál lokality
v návaznosti na projekt Green Mine
- Rozvojová lokalita

0 500 m



ZMĚNY PROJEKTU OPROTI PODANÉ ŽÁDOSTI VE 12/2023

WP 1 – PÁTEŘNÍ KOMUNIKACE

- Aspekty jako zpřesnění parametrů navržené páteřní komunikace, průzkumy podloží, definování nezbytných stavebních prací, spojených např. se zpevněním svahů pro vybudování chodníku pro pěší, přeložky dotčených sítí a homogenizace původní komunikace vedly k **navýšení způsobilých výdajů na 114 490 819 Kč**

WP 3 – ROZVOJOVÁ ZÓNA CENTRUM

1. část

- Část těžebních objektů v lokalitě Centrum se v mezidobě stala způsobilou pro revitalizační aktivity, čímž došlo k územnímu scelení lokality a vznikla tak nová disponibilní plocha o rozloze 1,54 ha
- Přidáním této plochy do revitalizace areálu Centrum **vzrostl rozpočet na 314 655 669,92 Kč**

2. část

- Vyjmutí pozemků o celkové rozloze 0,14 ha vlivem mezitímních změn vlastnických vztahů

WP 6 – VODÍKOVÉ HOSPODÁŘSTVÍ

- I přes roky trvající snahu zajistit odbyt zeleného vodíku a jednání s několika relevantními odběrateli společnost nenašla způsob, jak dosáhnout pokrytí nákladů na výrobu komodity při dostatečném cash-flow projektu
- **Z výše popsaného důvodu jsme požádali o vyjmutí celého pracovního balíčku WP 6**
- Mimo dotační část projektu Green Mine je realizována veřejná zakázka na projekt pro stavební povolení tak, aby se území mohlo rozvíjet i nadále jako synergický celek



ROZPOČET PROJEKTU PO ZMĚNĚ

Pracovní balíček	Subjekt	Celkové způsobilé výdaje v Kč	Výše dotace v Kč	Vlastní spolufinancování v Kč
WP 1 - Pátevní komunikace	7InnT	114 490 818,55	97 317 195,77	17 173 622,78
WP 2 - Modrozelená infrastruktura	7InnT	105 122 840,89	89 354 414,76	15 768 426,13
WP 3 - Rozvojová zóna Centrum	7InnT	314 655 669,92	267 457 319,43	47 198 350,49
WP 4 - Kompetence pro nová odvětví	7InnT	11 196 792,04	5 598 396,02	5 598 396,02
	HSR	300 648,60	150 324,30	150 324,30
WP 5 – Výzkum a inovace spojené s revitalizací post-těžebních lokalit	UJEP	8 305 491,43	7 059 667,71	1 245 823,72
	ČZU	10 413 599,05	8 851 559,19	1 562 039,86
	VÚKOZ	10 334 401,59	8 784 241,35	1 550 160,24
	VŠCHT	4 002 022,56	3 401 719,18	600 303,38
	7InnT - PV	23 604 584,03	15 342 979,62	8 261 604,41
	7InnT - EV	496 218,21	198 487,28	297 730,93
	HSR	8 021 641,06	6 417 312,84	1 604 328,22
	VUHU - PV	12 961 310,59	8 424 851,88	4 536 458,71
	VUHU - EV	2 685 317,92	1 074 127,17	1 611 190,75
	7InnT	1 782 318,38	1 514 970,62	267 347,76
WP 7 - Centrum edukace a popularizace	HSR	7 166 046,80	6 091 139,78	1 074 907,02
	VUHU	3 852 323,03	3 274 474,58	577 848,45
Evaluace	7InnT	535 000,00	454 750,00	80 250,00
Celkem		639 927 044,64	530 767 931,48	109 159 113,16
7InnT - Sev.en Inntech a.s.	PV - průmyslový výzkum			
UJEP - Univerzita Jana Evangelisty Purkyně	EV - experimentální vývoj			
ČZU - Česká univerzita zemědělská				
VÚKOZ - Výzkumný ústav Silva Taroucy pro krajinu a okrasné zahradnictví v.v.i.				
VŠCHT - Vysoká škola chemicko-technologická				





DĚKUJI ZA POZORNOST

Pavel Farkač, Sev.en Inntech a.s.
p.farkac@7group.cz

www.7.cz

